

Raum für  
Geborgenheit.



## OBERLAAER STRASSE 76 1100 WIEN

### WOHNUNG TOP 15 STRASSENTAKT / 1.DG

2-Zimmer-Wohnung

Nutzfläche: ca. 52,95 m<sup>2</sup>

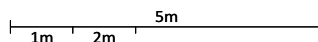
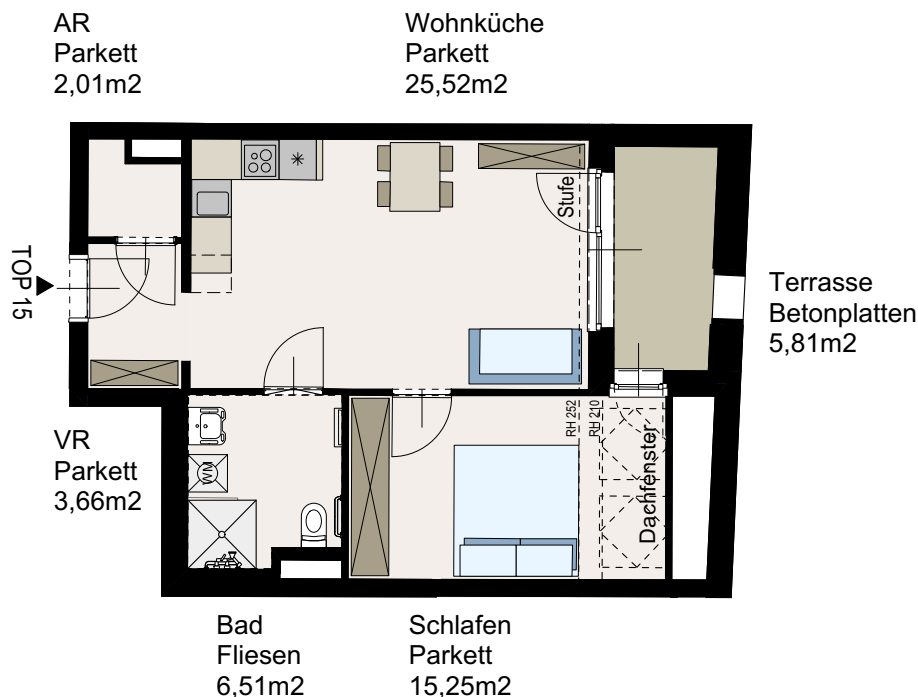
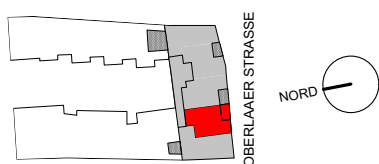
Terrasse: ca. 5,81 m<sup>2</sup>

Lichte Raumhöhe in Wohnräumen 2,50m, in Nebenräumen mind.2,10m

Unter Dachschrägen bis auf 0,00m verlaufend

Mit Aufzug, Einlagerungsraum im Untergeschoss

Zentralheizung, E-Heizkörper im Bad



X ARCHITEKTEN

Die Plandarstellung sind vereinfacht und symbolisch, es sind nicht alle Bauteile dargestellt und es wird kein Anspruch auf Vollständigkeit erfüllt. Ausstattung gemäß Baubeschreibung, die dargestellte Möblierung - ausgenommen 1 Küche je Top, Dusche, Waschbecken und WC - ist nicht Bestandteil des Lieferumfanges und dient nur als Einrichtungsvorschlag. Alle dargestellten Gegenstände haben symbolhaften Charakter.

Änderungen der Kitchensaufteilung vorbehalten. Druck- und Satzfehler, sowie Irrtümer und baulich bedingte Änderungen vorbehalten. Grundrissänderungen vorbehalten. Stand 31.10.2019. Die im Plan genannten Maße und Flächen sind vorläufige Werte, das Endausmaß kann variieren. Maßtoleranzen bis 3% der Gesamfläche sind möglich.