

Raum für
Geborgenheit.



OBERLAAER STRASSE 76 1100 WIEN

WOHNUNG TOP 8

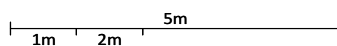
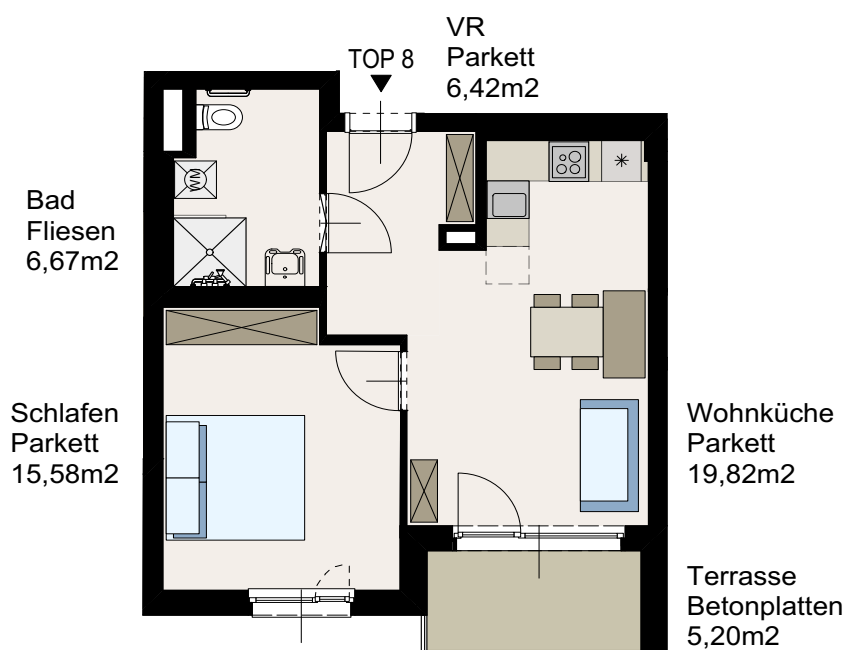
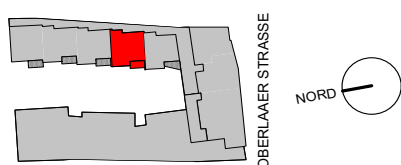
HOFTRAKT / 1.OG

2-Zimmer-Wohnung

Nutzfläche: ca. 48,49m²

Terrasse: ca. 5,20m²

Lichte Raumhöhe in Wohnräumen 2,50m, in Nebenräumen mind.2,10m
Unter Dachschrägen bis auf 0,00m verlaufend
Mit Aufzug, Einlagerungsraum im Untergeschoss
Zentralheizung, E-Heizkörper im Bad



X ARCHITEKTEN

Die Plandarstellung sind vereinfacht und symbolisch, es sind nicht alle Bauteile dargestellt und es wird kein Anspruch auf Vollständigkeit erfüllt. Ausstattung gemäß Baubeschreibung, die dargestellte Möblierung - ausgenommen 1 Küche je Top, Dusche, Waschbecken und WC - ist nicht Bestandteil des Lieferumfanges und dient nur als Einrichtungsvorschlag. Alle dargestellten Gegenstände haben symbolhaften Charakter.

Änderungen der Küchenaufteilung vorbehalten. Druck- und Satzfehler, sowie Irrtümer und baulich bedingte Änderungen vorbehalten. Grundrissänderungen vorbehalten.
Stand 31.10.2019. Die im Plan genannten Maße und Flächen sind vorläufige Werte, das Endausmaß kann variieren. Maßtoleranzen bis 3% der Gesamtfläche sind möglich.